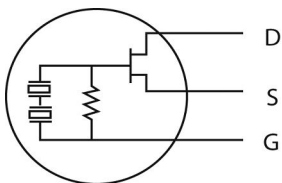


# PIS209S Пассивный инфракрасный приемник (PIR – PassiveInfraRed)

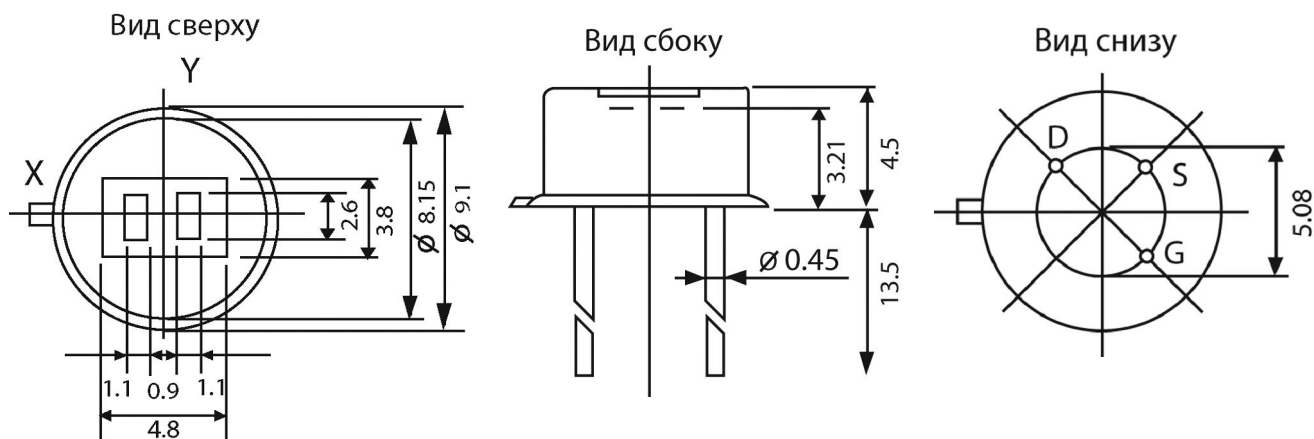
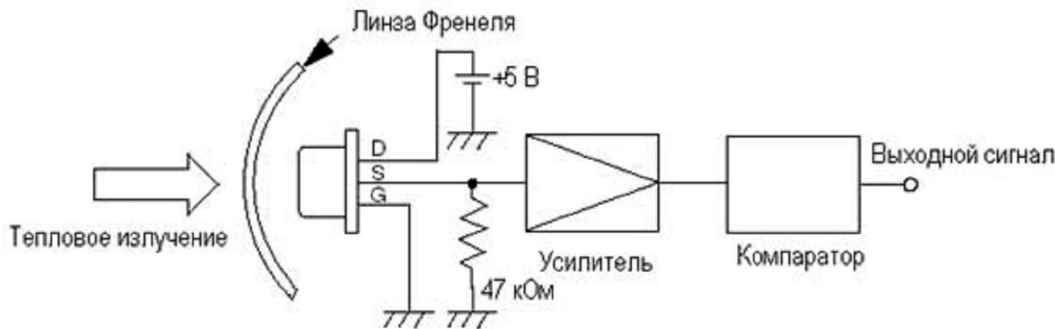
Схема PIR-датчика:



**D** – питание, **G** – земля, **S** -Увых

Напряжение питания	2 ... 15 В
Угол обзора	124 * 112 °
Смещение выходного сигнала	0.3 ... 1.5 В (0.7В типовое)
Амплитуда выходного сигнала	1.19 В (40 дБ на усилителе)
Уровень собственных шумов	300 мВ (73 дБ на усилителе)
Рабочий температурный диапазон	-10 ... +50 °С

Структурная схема подключения:



Типовая схема применения PIR-датчика:

